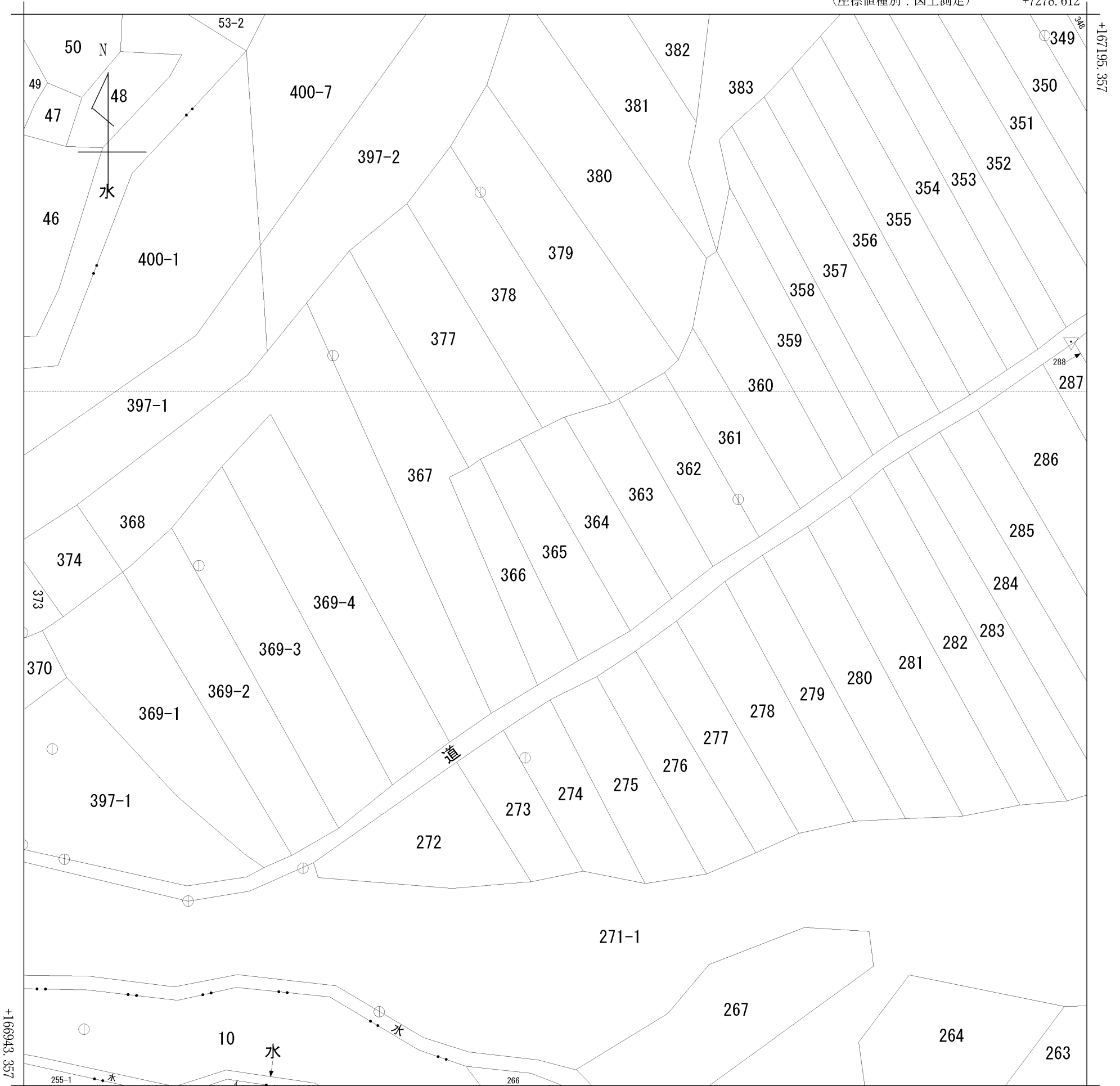


255-1

(座標値種別：図上測定)

+7278.612



+7028.612 (座標値種別：図上測定)

(注) 国土交通省国土地理院が公表した座標補正パラメータ(touhokutaiheiyouki2011.par)による修正がされています。

地番区域見出し

大字奥戸字小奥戸
 大字奥戸字ニツ石
 大字奥戸字ニツ石

A 大字奥戸字ニツ石
 B 大字奥戸字ニツ石

請求部	所在	下北郡大間町大字奥戸字ニツ石				地番	365番			
出縮力尺	1/1000	精度区分	乙一	座標系番号又は記号	X	分類	地図(法第14条第1項)		種類	地籍図
作成年月日	昭和44年1月			備付年月日(原図)				補事項		