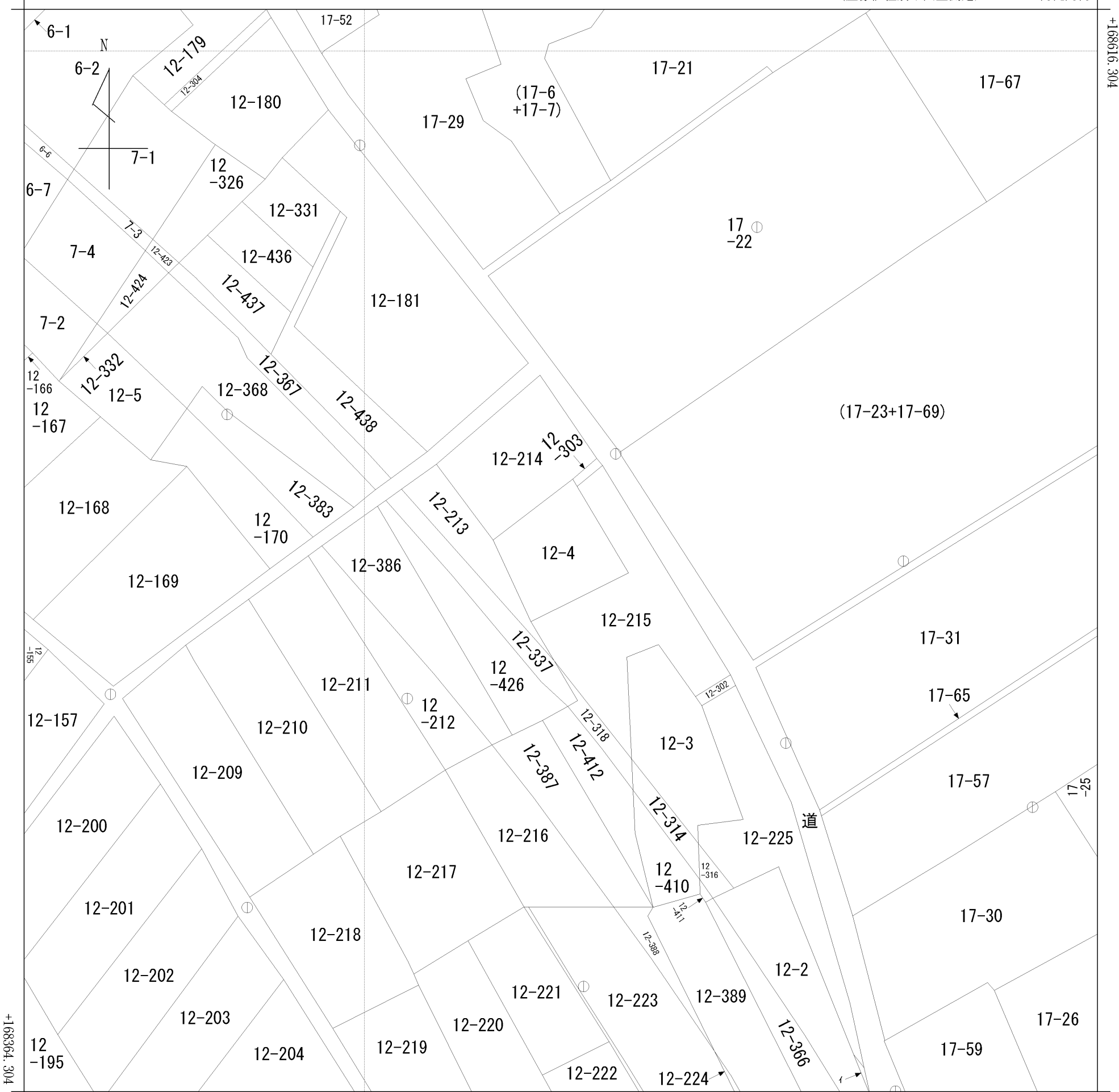


12-317

(座標値種別：図上測定)

+7074.070



+6824.070 (座標値種別：図上測定)

(注) 国土交通省国土地理院が公表した座標補正パラメータ(touhokutaiheiyouki2011.par)による修正がされています。

地番区域見出し	D	A	上北郡横浜町
		B	大字大間字七郎平
		C	大字大間字七郎平
		D	大字大間字七郎平
		E	大字大間字七郎平

請求部	所在	下北郡大間町大字大間字七郎平					地番	12番4		
出力縮尺	1/1000	精度区分	乙一	座標系番号又は記号	X	分類	地図(法第14条第1項)		種類	地籍図
作成年月日	昭和41年11月			備付年月日(原図)				補事項		

表示年月日：2019/08/27

E 大字大間字  
七郎平