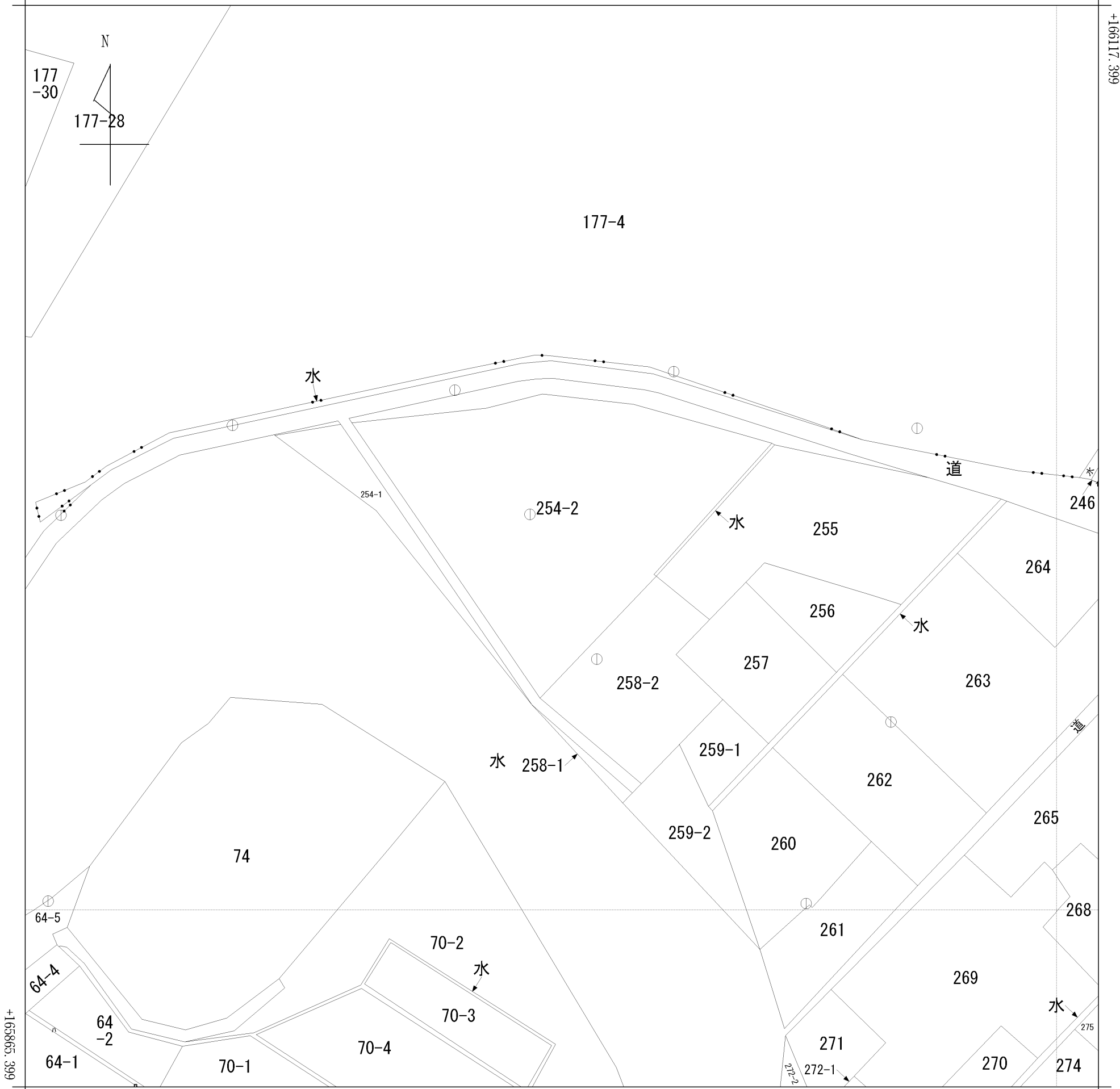


イ 水 70-5  
 ハ 水

(座標値種別：図上測定)

+7713.168



+7463.168 (座標値種別：図上測定)

(注) 国土交通省国土地理院が公表した座標補正パラメータ(touhokutaiheiyouki2011.par)による修正がされています。

地番区域見出  
 大字奥戸字ニツ石  
 大字奥戸字大川目

請求部	所在	下北郡大間町大字奥戸字大川目				地番	254番2		
出力縮尺	1/1000	精度区分	乙一	座標系番号又は記号	X	分類	地図(法第14条第1項)	種類	地籍図
作成年月日	昭和44年1月			備付年月日(原図)			補事項		