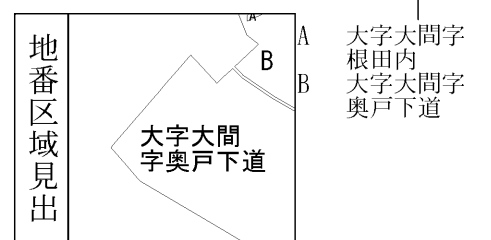
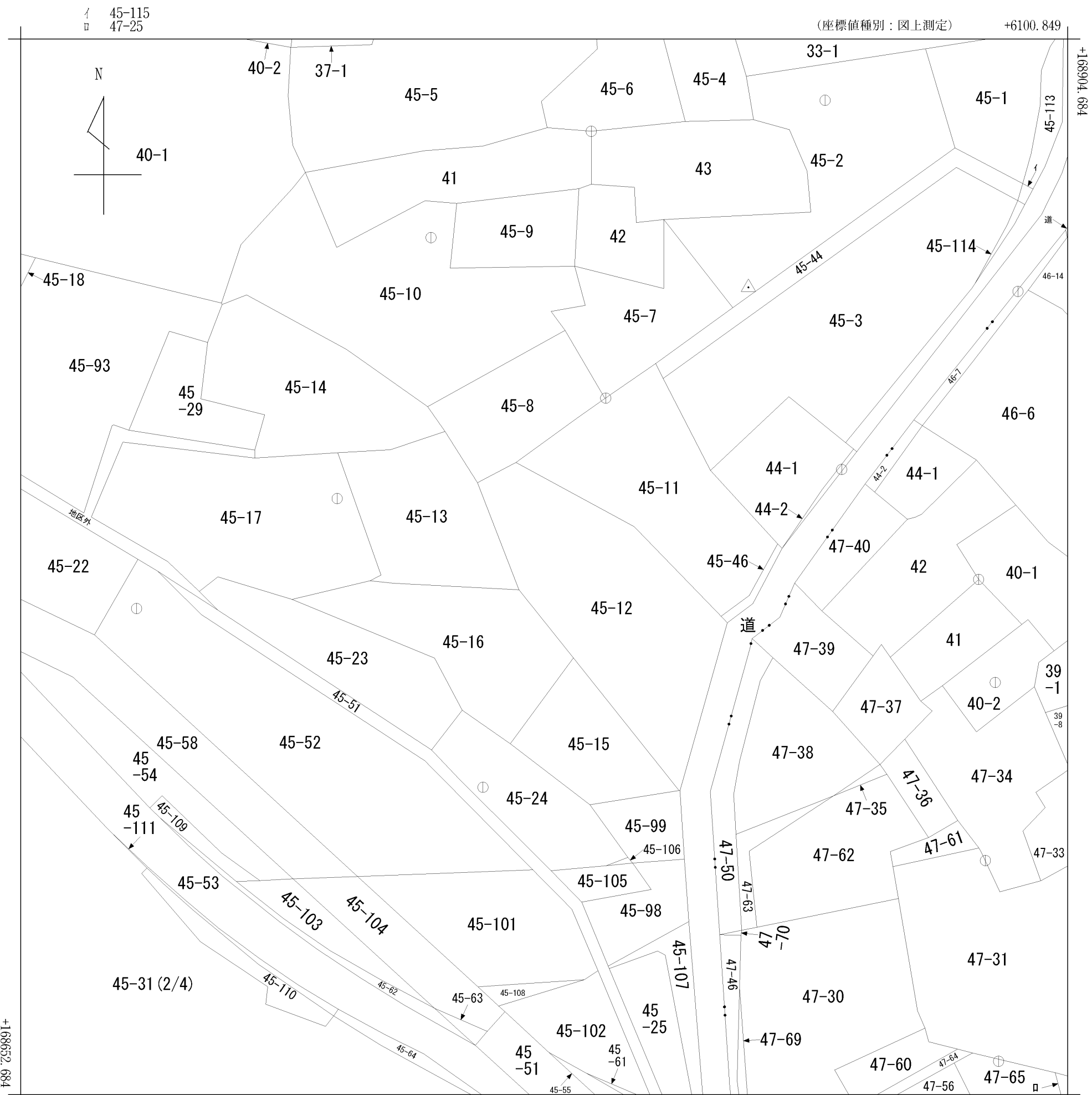


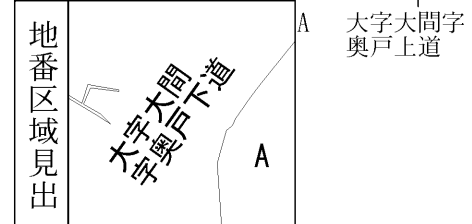
(注) 国土交通省国土地理院が公表した座標補正パラメータ(touhokutaiheiyouki2011.par)による修正がされています。



請求部	所在	下北郡大間町大字大間字奥戸下道					地番	45番31		
出力縮尺	1/1000	精度区分	乙一	座標系番号又は記号	X	分類	地図(法第14条第1項)		種類	地籍図
作成年月日	昭和41年11月			備付年月日(原図)				補記事項		

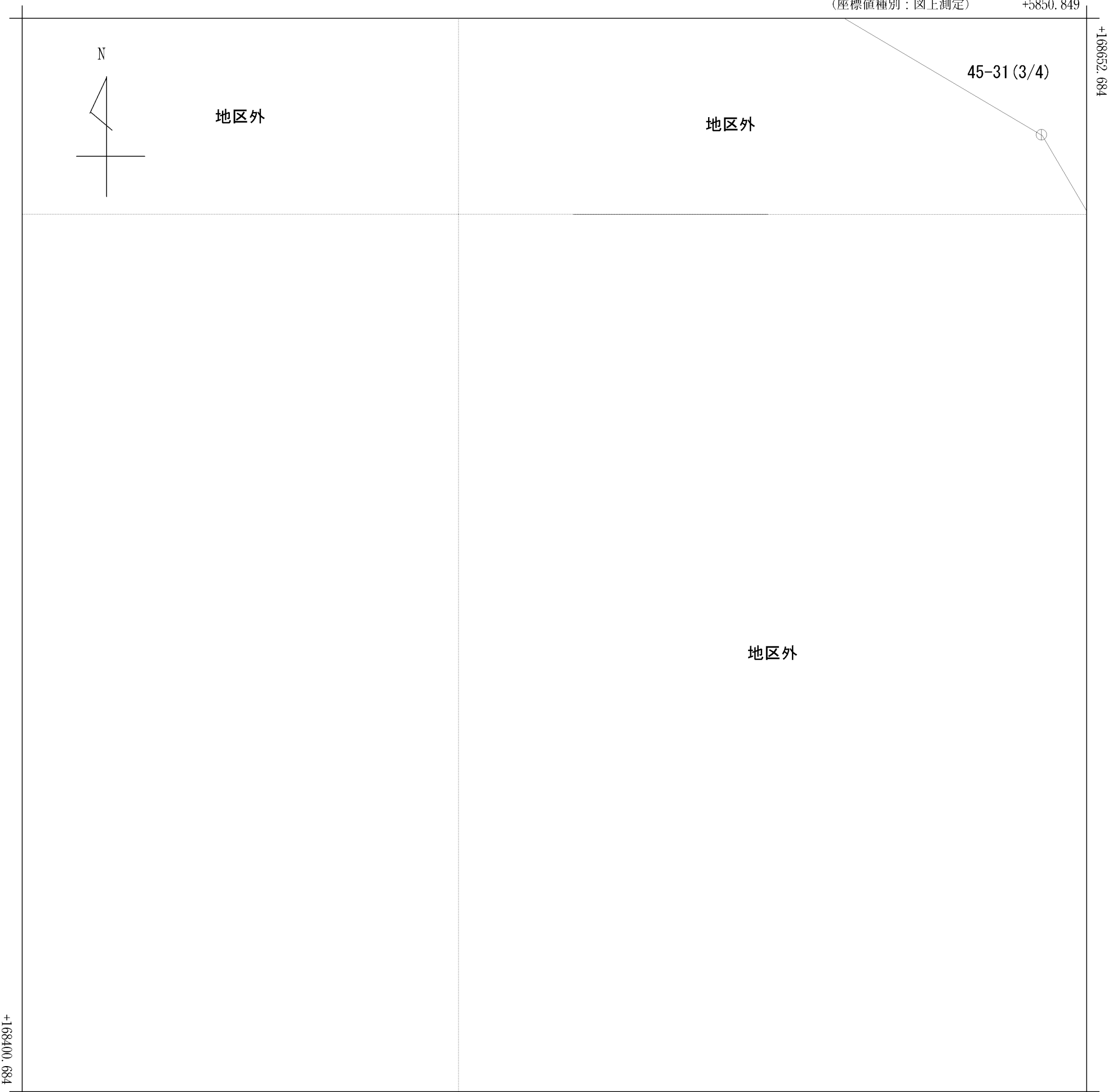


(注) 国土交通省国土地理院が公表した座標補正パラメータ(touhokutaiheiyouki2011.par)による修正がされています。

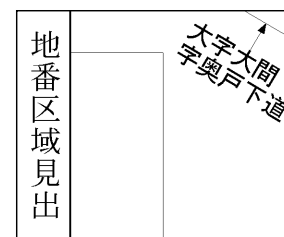


請求部	所在	下北郡大間町大字大間字奥戸下道				地番	45番31			
出力縮尺	1/1000	精度区分	乙一	座標系番号又は記号	X	分類	地図(法第14条第1項)		種類	地籍図
作成年月日	昭和41年11月			備付年月日(原図)				補事項		

(座標値種別：図上測定) +5850.849



(注) 国土交通省国土地理院が公表した座標補正パラメータ(touhokutaiheiyouki2011.par)による修正がされています。

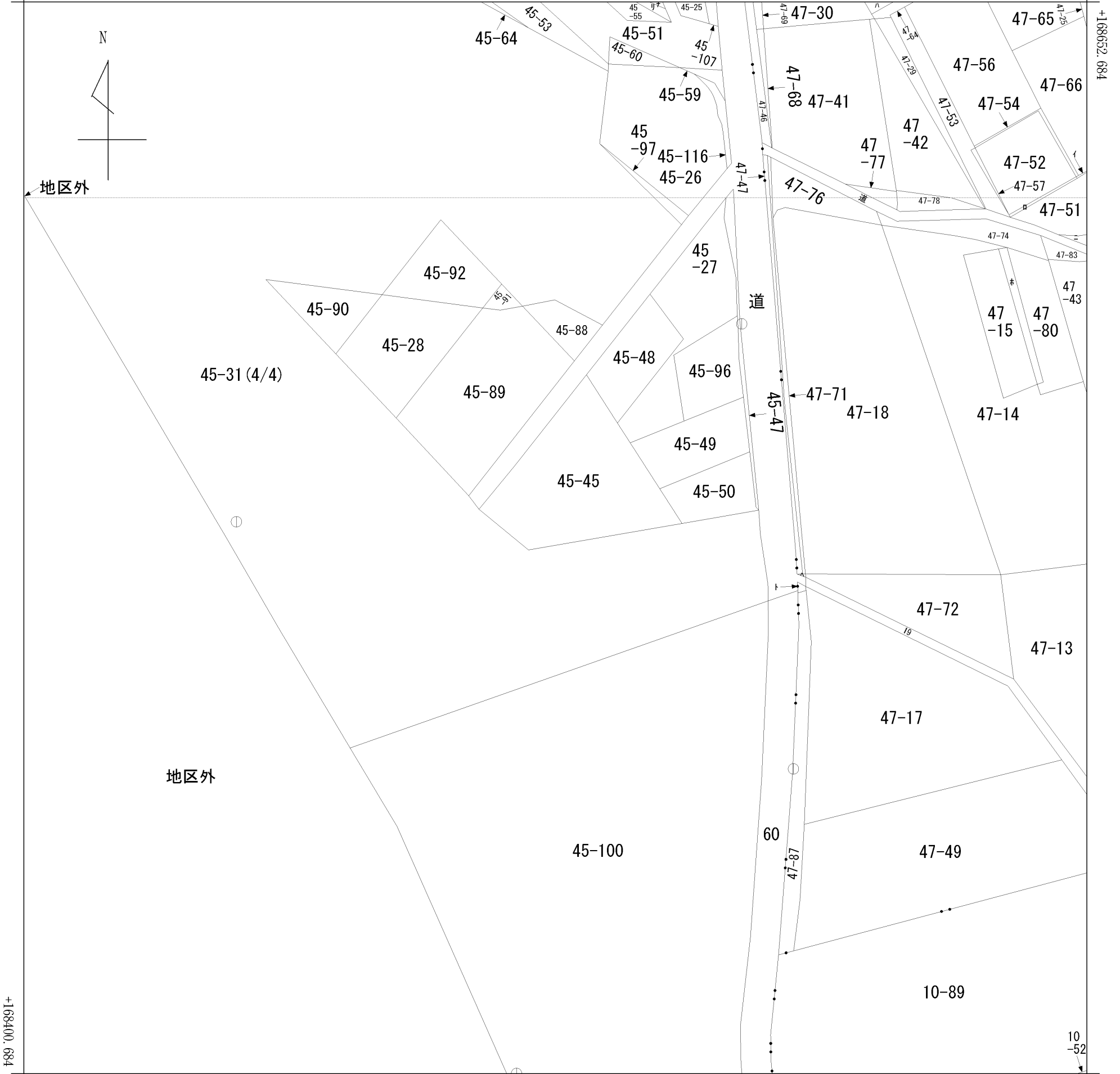


請求部	所在	下北郡大間町大字大間字奥戸下道				地番	45番31			
出力縮尺	1/1000	精度区分	乙一	座標系番号又は記号	X	分類	地図(法第14条第1項)		種類	地籍図
作成年月日	昭和41年11月				備付年月日(原図)			補事項		

イ 47-55 ハ 47-60 ホ 47-79 ト 47-45 リ 45-61
 ロ 47-58 ニ 47-75 ヘ 47-73 チ 45-102

(座標値種別：図上測定)

+6100.849



+5850.849 (座標値種別：図上測定)

(注) 国土交通省国土地理院が公表した座標補正パラメータ(touhokutaiheiyouki2011.par)による修正がされています。

地番区域見出	下北郡大間町大字大間字奥戸下道	D	A	大字大間字七郎平
		B	B	大字大間字七郎平
		C	C	大字大間字奥戸上道
		A	D	大字大間字奥戸上道

請求部	所在	下北郡大間町大字大間字奥戸下道				地番	45番31			
出力縮尺	1/1000	精度区分	乙一	座標系番号又は記号	X	分類	地図(法第14条第1項)		種類	地籍図
作成年月日	昭和41年11月			備付年月日(原図)		補事項				