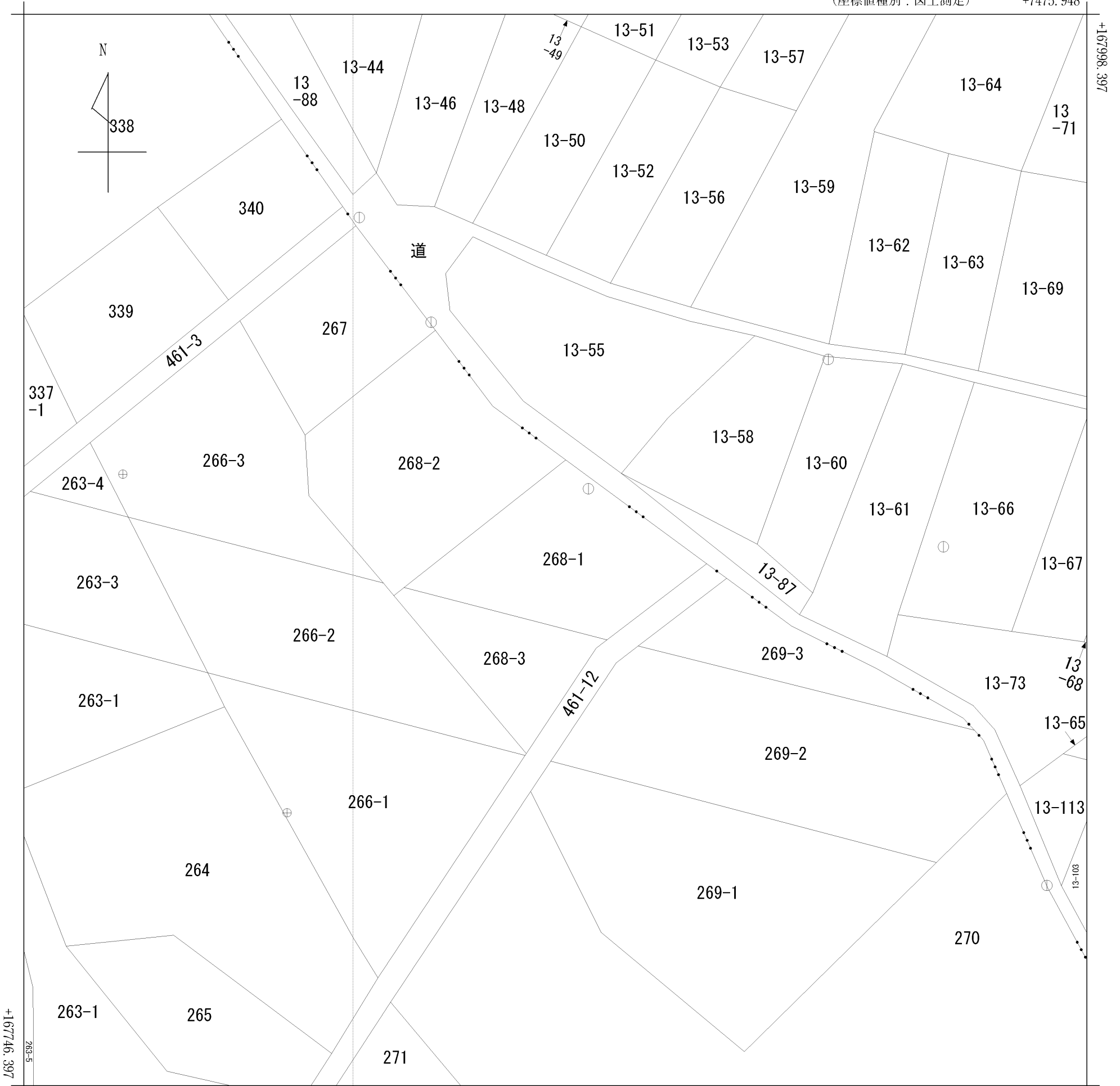


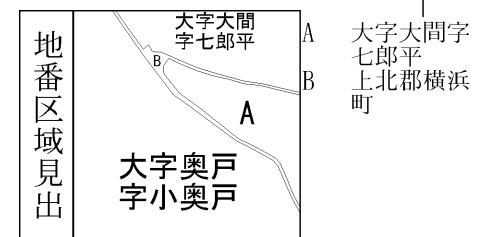
(座標値種別：図上測定)

+7475.948



+7225.948 (座標値種別：図上測定)

(注) 国土交通省国土地理院が公表した座標補正パラメータ(touhokutaiheiyouki2011.par)による修正がされています。



請求部	所在	下北郡大間町大字奥戸字小奥戸				地番	268番1			
出力縮尺	1/1000	精度区分	乙一	座標系番号又は記号	X	分類	地図(法第14条第1項)		種類	地籍図
作成年月日	昭和41年11月			備付年月日(原図)				補事項		