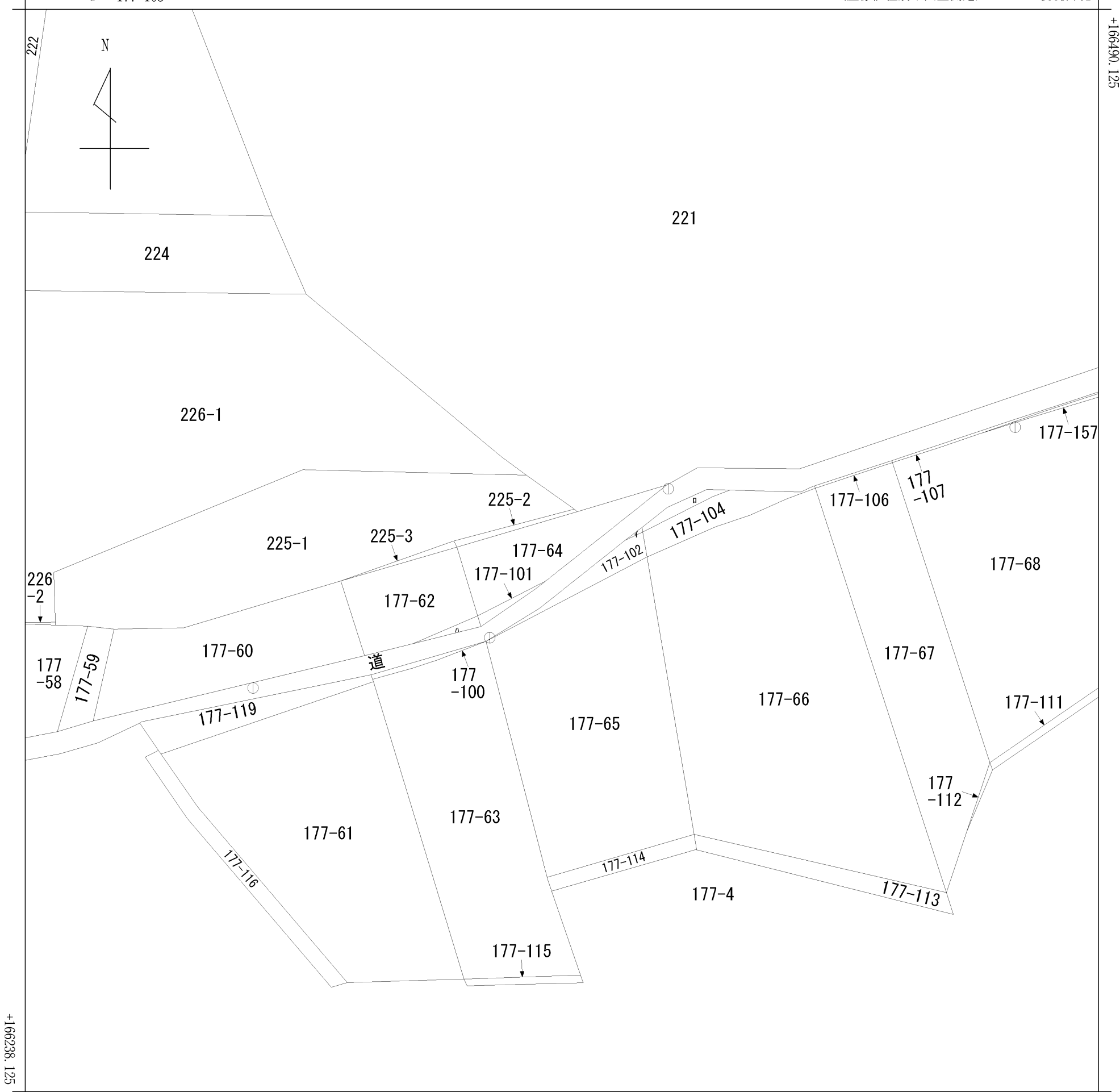


イ 177-103 ハ 177-99
 □ 177-105

(座標値種別：図上測定) +8008.701



+7758.701 (座標値種別：図上測定)

(注) 国土交通省国土地理院が公表した座標補正パラメータ(touhokutaiheiyouki2011.par)による修正がされています。

地番区域見出
 大字奥戸
 字二ツ石

請求部	所在	下北郡大間町大字奥戸字二ツ石				地番	177番64			
出力縮尺	1/1000	精度区分	乙一	座標系番号又は記号	X	分類	地図(法第14条第1項)		種類	地籍図
作成年月日	昭和44年1月			備付年月日(原図)				補事項		